

p4 優雅的寶石皇后 ——珍珠

文·圖—鍾坤燦、何恭算、賴俊名

市面上絕大多數的寶石都是由無機礦物的結晶體琢磨而成，像鑽石、紅寶石、藍寶石、祖母綠、海水藍寶、碧璽……等，僅有少數是經由生物作用所形成，而且能符合寶石工藝要求的有機物質，稱為「有機寶石」。有機寶石的主要種類包括珍珠、珊瑚、琥珀、煤玉、象牙、碑磬與龜甲。其中珍珠的光澤溫潤典雅，素有「寶石皇后」的美譽，古人所云「珠圓玉潤」、「掌上明珠」指的就是珍珠，在一些佛教經書裡，珍珠還被選為佛教七寶之一。古代的中國人很早就用它來做項鍊、耳環、帽子或髮髻的飾品，甚至做為藥用或美容保養用品。古埃及人、印度人、波斯人也常將珍珠鑲嵌在指環上，或用作頭飾或胸飾。而歷代的英國王室成員和俄國沙皇也酷愛珍珠，他們所穿戴的衣帽上常用珍珠來裝飾，英國女王伊麗莎白一世就是著名的珍珠愛好者。人們對珍珠光滑細膩的質感讚譽有加，視它為純真、溫柔與尊貴的象徵，在國際珠寶界被列為6月生日石和結婚30週年的紀念寶石。

珍珠的形成

珍珠是有機寶石中價值最高的一種，在海洋或

淡水中的某些蛤、蚌等貝類體內，如有細小異物侵入，由於外套膜受到刺激而分泌出珍珠質，並將異物一層一層地包裹起來，最後形成了我們所看見帶有光澤的珍珠。珍珠的大小不一，其外形往往與異物的形狀有關，常見的有圓球狀、扁平狀、梨形、蛋形、橢圓形、半圓形和不規則狀等。其中形態最好的要算是圓球狀的正圓珍珠(圖1)，由於產量不多，彌足珍貴，而一般形狀不規則的珍珠也被稱為異形珠。

珍珠的物化性質

珍珠的化學成分以碳酸鈣為主，通常碳酸鈣的含量介於82~92%之間，亦含少量的水份和有機質。碳酸鈣通常以霰石(Aragonite)形式存在，少部分為方解石(Calcite)。由於霰石互相堆疊的結構使得光線折射，導致珍珠表面散發出彩色光暈，稱為珍珠光或皮光。珍珠一般為白色或黃白色，有時呈淡黃色、淡藍色、淡紫色、淡綠色、粉紅色、褐色、銀灰色或黑色，顏色之所以不同主要是由於珠母貝的種類不同所致。具有典型的珍珠光澤，微透明，硬度偏低且變化大，通常介於2.5~4.5之間，比重在2.61~2.85左右，折射率為1.530~1.686。因珍珠含有水份，不當使用與缺乏保養會發生脫水而老化，甚至脫皮龜裂，此外，珍珠是含有機質的霰石球粒，遇到酸會被侵蝕。

珍珠在市場上的分類

珍珠依照成因或來源的不同，可分為天然珍珠和養殖珍珠兩大類，天然珍珠是因異物侵入貝殼或蚌殼內自然形成的；而養殖珍珠則是利用人工將珠核(Nuclei)植入外套膜來刺激並分泌珍珠質所形成的。早在13世紀(宋朝)時，中國人就懂得在一種淡水蚌內黏上固體，經蚌殼分泌物包覆後形成「半面珠」，所以說養殖珍珠最早是中國人發明的。直到1905年，日本人御木本幸吉成功養殖出圓球珍珠後，不但被譽為「養殖珍珠之父」，同時也帶領了日本珍珠養殖業的盛行。此外，珍珠也可按照貝類的生長環境，區分為海水珍珠和淡水珍珠兩大類，不過由於不同貝類生長環境的差異，在現今市面

上銷售的珍珠大致以生產的水域來區分珍珠的種類。

日本珠

日本珠屬於海水珍珠，是由馬氏貝、白蝶貝、黑蝶貝、企鵝珠母貝，甚至是鮑螺等海洋貝類所產出的珍珠。它的珍貴之處在於一個母貝一般只能植入3~5顆珠核，而且母貝對海水環境挑剔、生長速度又慢，養殖時間較長，所以密度大、皮光佳，品質和產量的原因使得海水珠跟淡水珠的價格相差甚多。日本養珠又被稱為Akoya珍珠，是用養殖珍珠的貝類來命名，這種貝類的體型較小，所以日本珠大小通常不會超過10mm。日本珠的顏色以白色為主(圖2)，一般會帶有粉紅或淡黃色，其中以帶粉紅色者價值最高。目前高品質的Akoya珍珠，主要還是產於日本，不過近年來中國東北部沿海的養殖技術，也有逐漸迎頭趕上的趨勢。

淡水珠

一般在湖泊或河川等淡水養殖的珍珠都是淡水珠，由於淡水珠的養殖只用外套膜組織作為珠核，貝類一次可以植入20顆以上的珠核，植入後母貝的排斥率比較低，存活率增加，所以產量大，加上營運成本又比海水養殖低，自然價格比較平易近人。不過由於淡水珠僅植入外套膜組織當成珠核，所以形狀較不規則，呈現米粒狀或雞蛋狀，不像日本珠那麼圓；而顏色也有多種變化，從白色、米色、金黃色、粉紅色(圖3)、粉橘色到粉紫色等。近年來中國已成為市售淡水珍珠最主要的產地。

南洋珠

南洋珠(South Sea Pearl)也是海水養殖珠，主要產於南太平洋一帶海域，包括緬甸、泰國、菲律賓、印尼和澳洲等國家。母貝是白蝶珍珠蛤(Pinctada maxima)中的金唇蠔和銀唇蠔兩個品種，牠們是產珍珠的貝類中最大的，成熟期的大小可達30公分左右(產日本珠的貝類約10公分長)，所以產的珠子也最大，直徑由9mm~18mm都有，而且大多數皆超過10mm。南洋珠的珍珠層厚實，所以光澤與皮光亮度比前述兩種更佳，不過形狀多呈不規則狀或梨形，少數能呈圓形的南洋珠就顯得特別珍貴。在色澤方面，不同的蠔種與產區所養殖出來的南洋珠顏色種類也不相同，主要可分為白南洋珠、金南洋珠和黑珍珠(圖4)。黑珍珠是所有珍珠類中價值最高的品種，品質最佳的黑珍珠主要產於大溪地，由黑蝶貝所產生的黑珍珠顏色有黑、灰、藍、綠及咖啡色，色調越黑、皮光越亮，價值越高(圖5)。最優質的顏色除了均勻濃艷的黑色外，還有綠色的伴色(overtone)，又稱為孔雀綠色(圖6)，是黑珍珠在市場上最受歡迎也最珍貴的品種。



圖1 正圓珍珠產量少、價值高。



圖2 潔白的日本珠溫潤優雅



圖4 各色的南洋珠

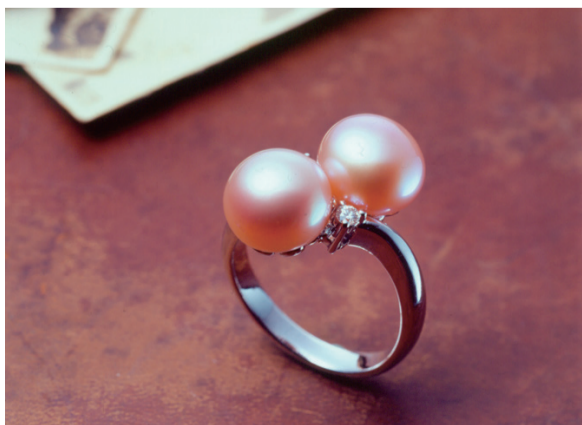


圖3 粉紅色的淡水珠



圖5 色調越黑，皮光越亮，價值越高。



圖6 孔雀綠是黑珍珠中最珍貴的品種